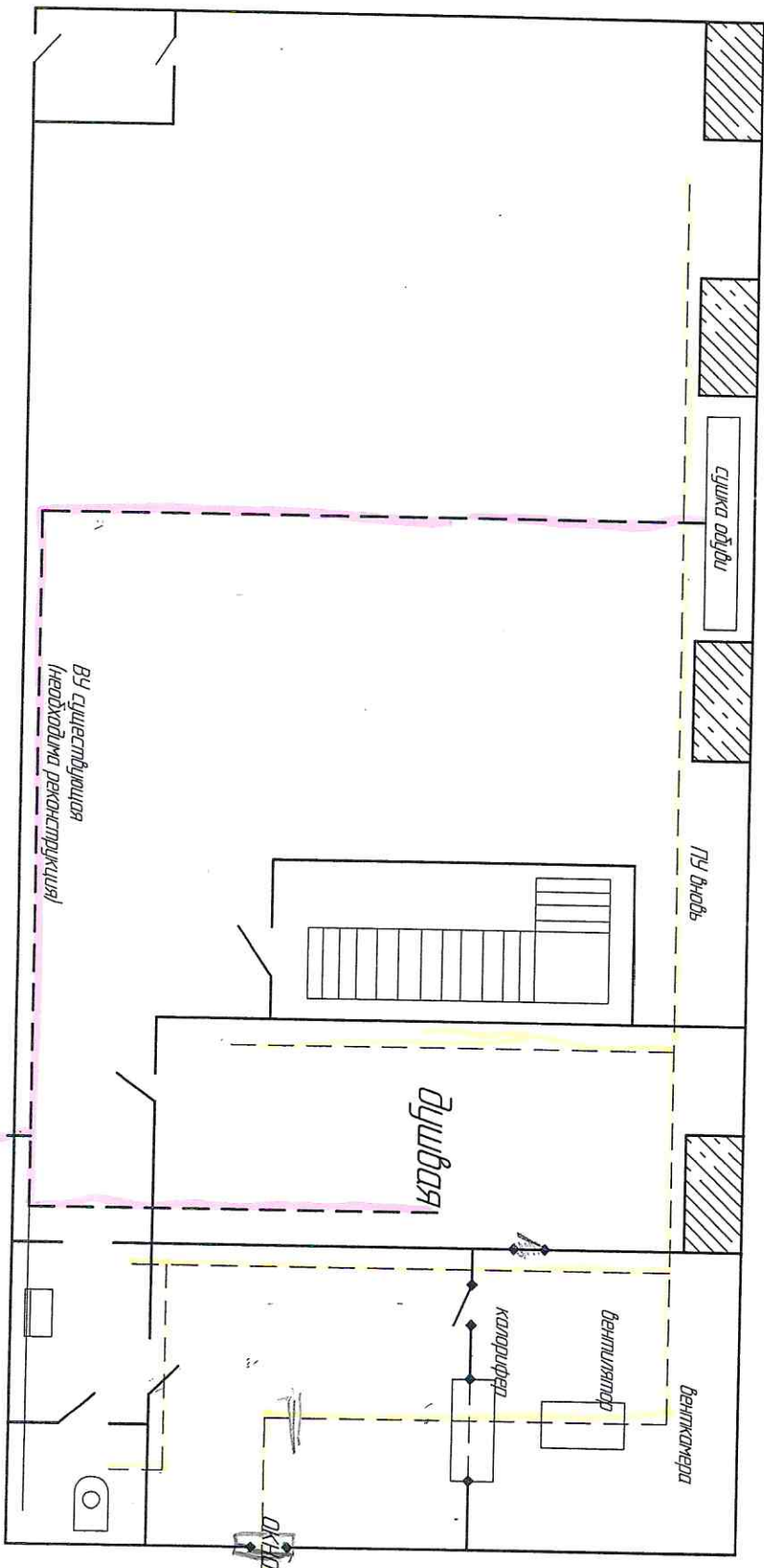


ЖЕНСКАЯ БЫТОВКА

СХЕМА ВЕНТИЛЯЦИИ



Инв. № подл.	Подп. и дата	Взам. инв. №	Инв. № дубл.	Подп. и дата

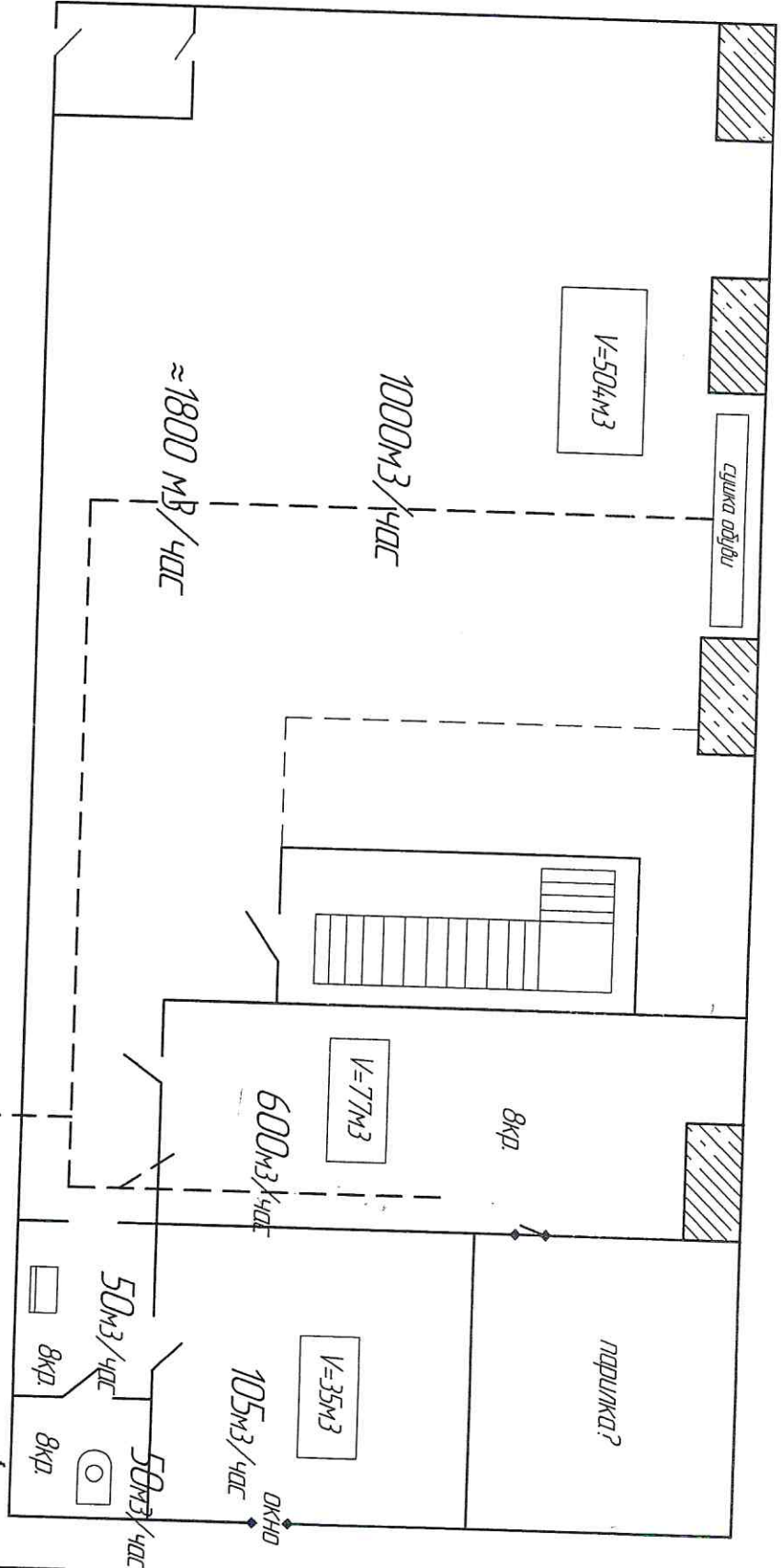
Изм.	Лист	№ докум.	Подп.	Дата

Существующая

Лист

ЖЕНСКАЯ БЫТОВКА

Инв. № подл.	Подп. и дата	Взам. инв. №	Инв. № дубл.	Подп. и дата



Изм.	Лист	№ док.м.	Подп.	Дата

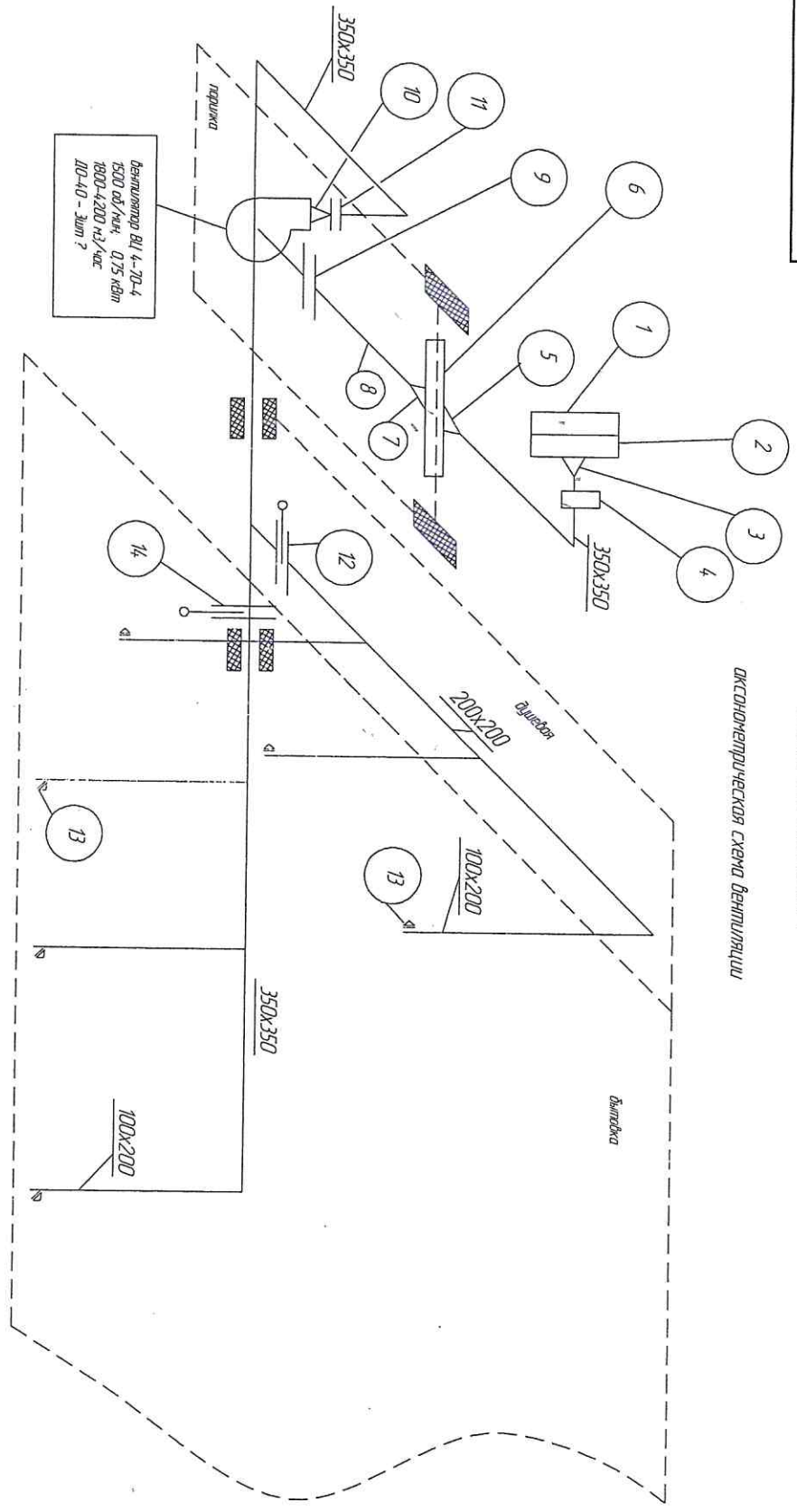
Копировал

Формат А1

Лист

ЖЕНСКАЯ БЫТОВКА

ОКСИОНЕТРИЧЕСКАЯ СХЕМА ВЕНТИЛЯЦИИ



- 1 - решетка рециркуляция ФВРР 500X900 (ШХВ)
- 2 - фильтр ФЯГ 500X900
- 3 - переход 500X900 - 350X350
- 4 - клапан обратный КОР-350X350
- 5 - переход 426X828 (no крепящу фланцев) - 350X350
- 6 - вентилятор ВЛ 4-70-4 1500 об/мин, 0,75 кВт, 1800-4200 м3/час, Д0-40 - 3шт?
- 7 - переход 426X828 (no крепящу фланцев) - φ4,30
- 8 - воздушный круглого сечения φ4,00, L 1,5м
- 9 - мягкая вставка круглого сечения φ4,00
- 10 - φ4,30 (no крепящу фланцев) - 350X350
- 11 - мягкая вставка прямоугольного сечения 350X350
- 12 - шибер прямоугольного сечения 200X200

- 13 - решетка вентиляционная РВ-1 100X200
- 14 - шибер прямоугольного сечения 350X350

И.н.б. № подл.	Подп. и дата	Взам. ин.б. №	И.н.б. № дубл.	Подп. и дата

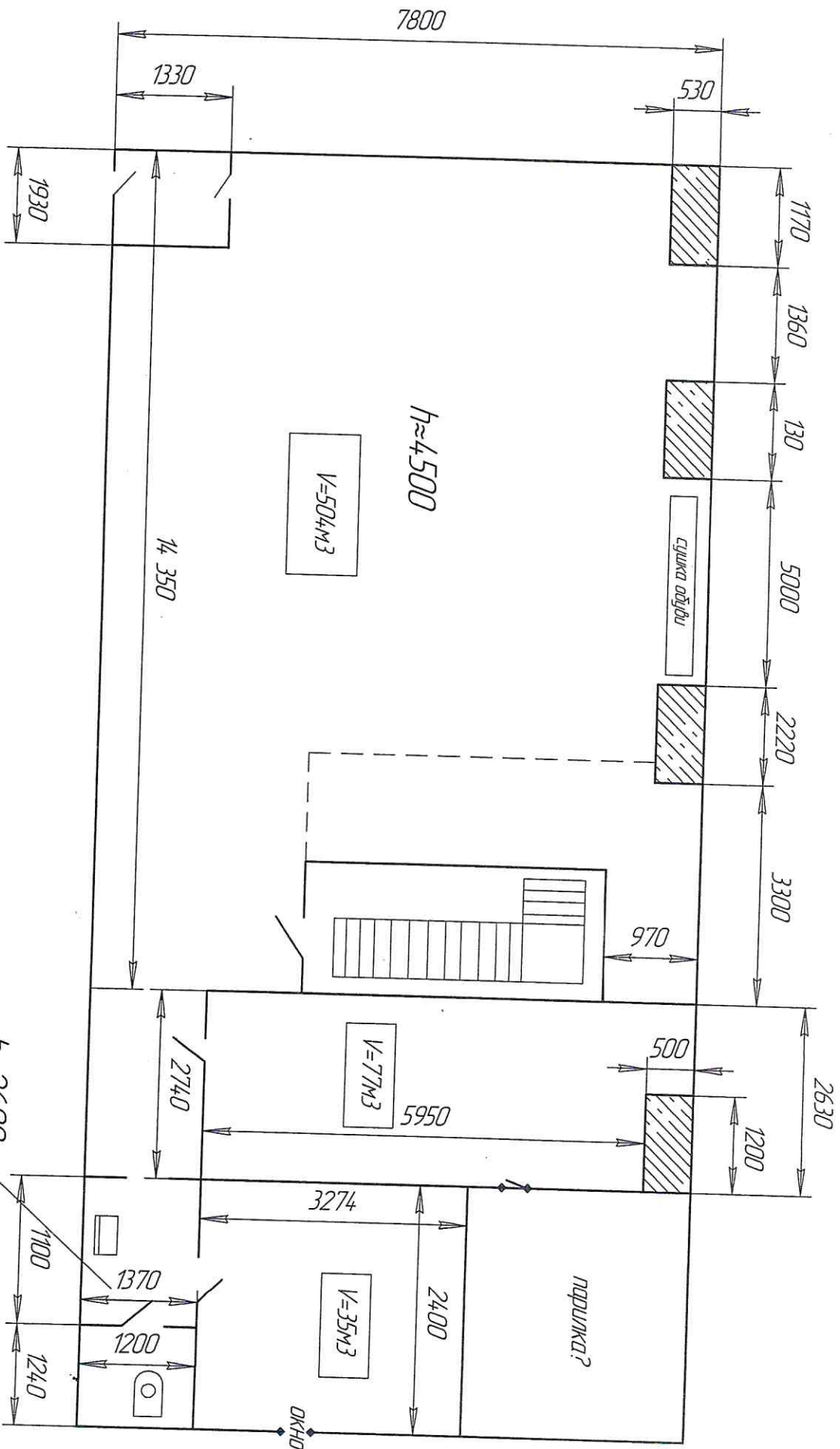
И.н.б.	Лист	№ докум.	Подп.	Дата

Копировать

Формат А3

ЖЕНСКАЯ БЫТОВКА

Инв. № подл.	Подп. и дата	Взам. инв. №	Инв. № дубл.	Подп. и дата



Изм.	Лист	№ докум.	Подп.	Дата

Копировали

Лист